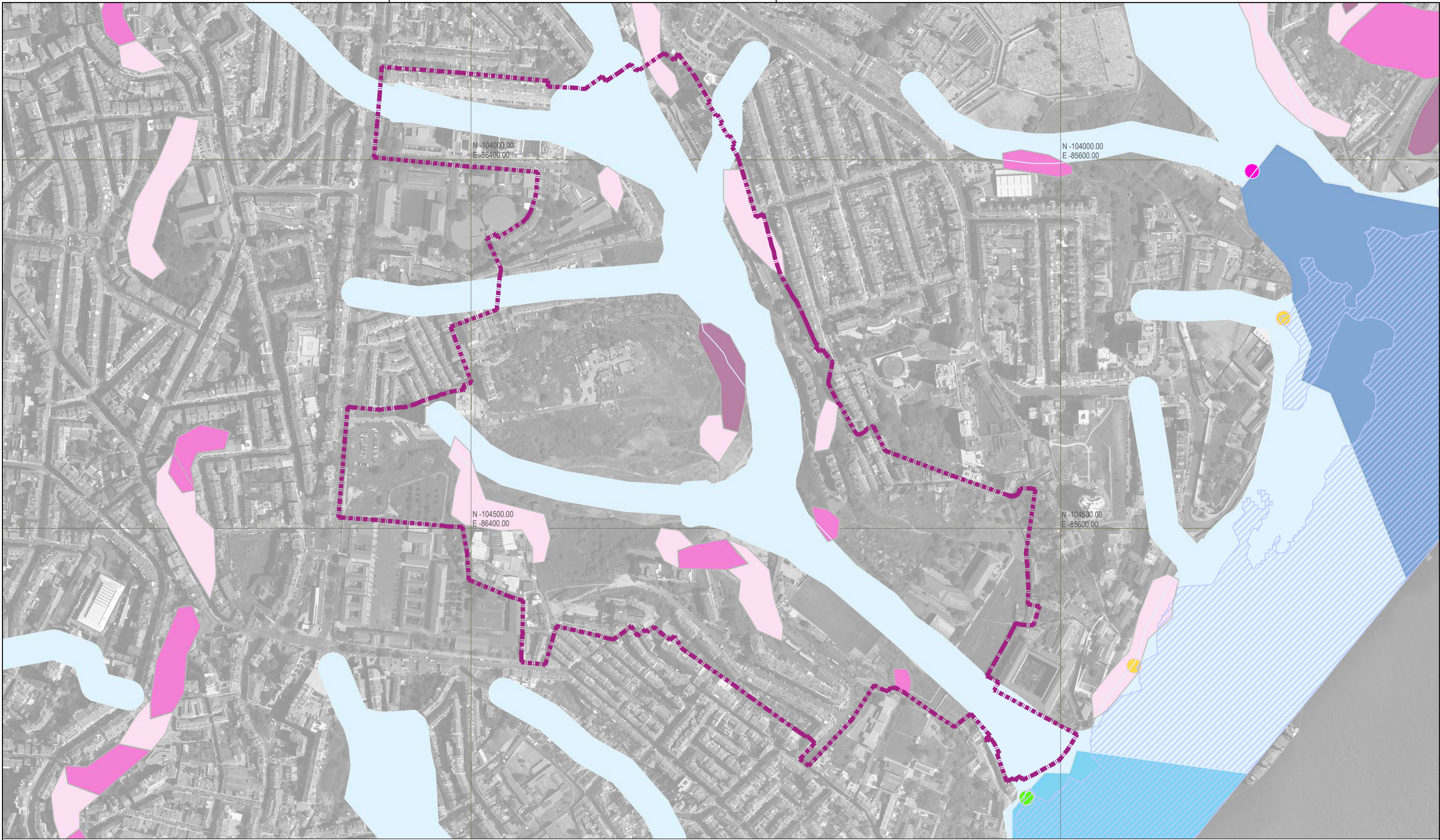


ESTE DESENHO É PROPRIEDADE DA CÂMARA MUNICIPAL DE LISBOA. NÃO PODE SER REPRODUZIDO, DIVULGADO OU COPIADO NO TODO OU NA PARTE. SEM AUTORIZAÇÃO EXPRESSA. RESERVADOS TODOS OS DIREITOS PELA LEGISLAÇÃO EM VIGOR. DEC. LEI 6386 (14 DE MARÇO)



LEGENDA:

- Limite da área do Plano
- Pontos de Máxima Acumulação
  - Bacia <5 ha
  - Bacia ente 75 e 500 ha
  - Bacia >500 ha
- Susceptibilidade de Ocorrência de Movimento de Massa em Vertentes
  - Moderado
  - Elevado
  - Muito Elevado
- Vulnerabilidade às Inundações
  - Moderada
  - Elevada
  - Muito Elevada
  - Efeito Maré Directo



CÂMARA MUNICIPAL DE LISBOA

PLANO DE URBANIZAÇÃO DO VALE DE SANTO ANTÓNIO (ALTERADO)

RISCOS NATURAIS E ANTRÓPICOS I



1:5.000  
ABRIL 2024  
**09.3**

Director Municipal do Urbanismo: Arq.º Paulo Diogo  
Diretor de Departamento de Planeamento Urbano: Arq.º Paulo Pardelha  
Chefe de Divisão de Planeamento Territorial: Arq.º Pais. Sandra Somsen

Ortofotocartografia do concelho de Lisboa à escala 1:1.000, produzida por Município, E.M., S.A. - Cobertura de 2016; Sistema de Referência Planimétrica: ETRS 89; Projeção cartográfica: Transversa de Mercator; Exatidão Planimétrica (e.m.q.) 18cm; Processo de Homologação n.º 416, de 13 de julho de 2017; Entidade responsável pela homologação: Direção-Geral do Território; Precisão posicional nominal de reprodução: 1,15m; Propriedade: Câmara Municipal de Lisboa.

Informação oro-hidrográfica tridimensional do concelho de Lisboa à escala 1:1.000, produzida por Município, E.M., S.A. - Cobertura de 2016; Sistema de Referência: ETRS 89; Projeção cartográfica: Transversa de Mercator - Datum Altimétrico Cascais; Exatidão Posicional Altimétrica 25 cm; Processo de Homologação n.º 416, de 13 de julho de 2017; Propriedade: Câmara Municipal de Lisboa