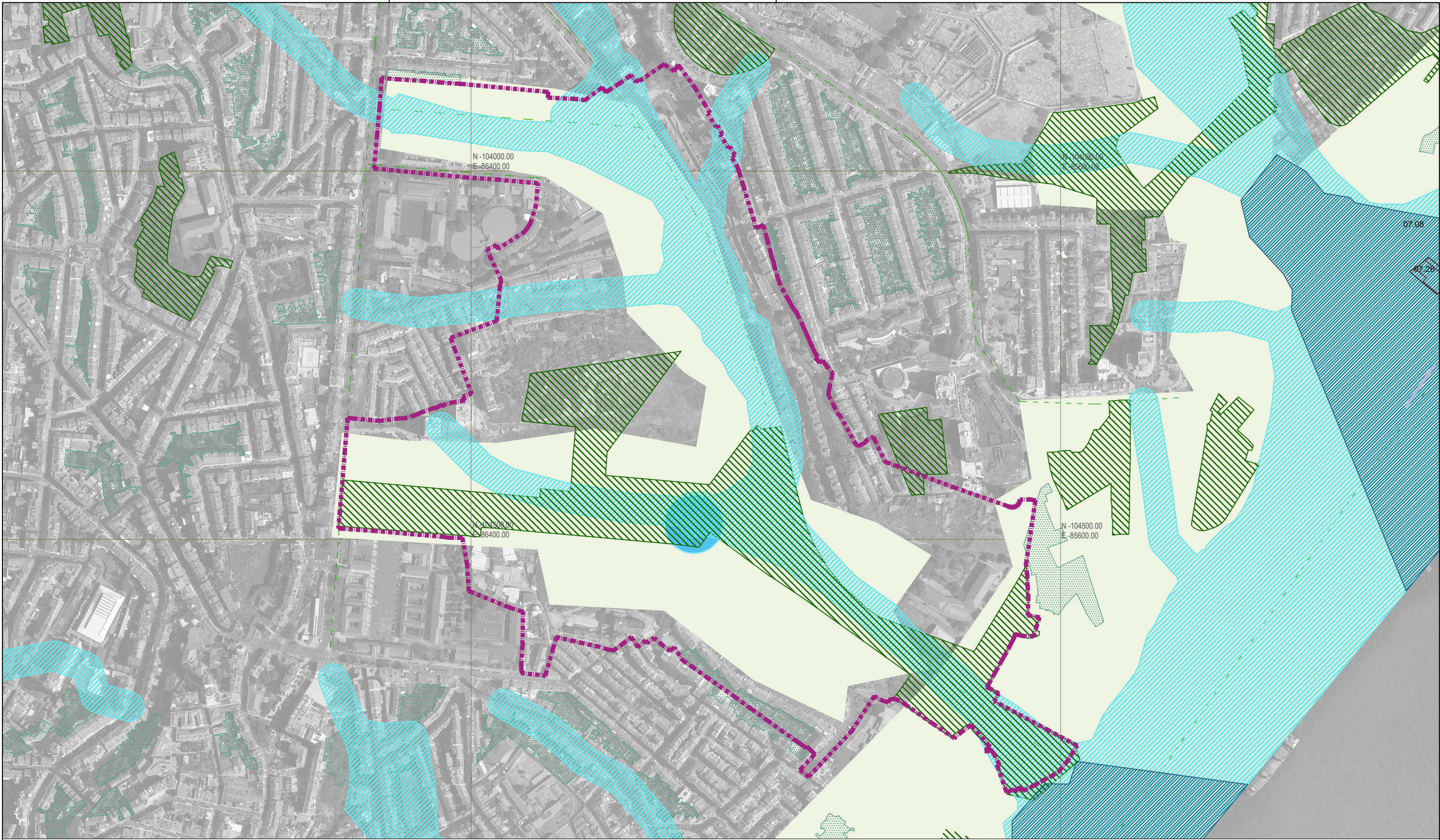










ESTE DESENHO É PROPRIEDADE DA CÂMARA MUNICIPAL DE LISBOA. NÃO PODE SER REPRODUZIDO, DIVULGADO OU COPIADO NO TODO OU NA PARTE. SEM AUTORIZAÇÃO EXPRESSA. RESERVADOS TODOS OS DIREITOS PELA LEGISLAÇÃO EM VIGOR. DEC. LEI 63/85 (14 DE MARÇO)



LEGENDA:

-  Limite da área do Plano
-  Sistema de Corredores Estruturantes
-  Sistema Húmido
-  Sistema de Transição Fluvial Estuarino
-  Espaços Verdes
-  Logradouro Verdes Permeável a Preservar
-  Eixos Arborizados
-  Bacia de Retenção / Infiltração Pluvial



CÂMARA MUNICIPAL DE LISBOA

PLANO DE URBANIZAÇÃO DO VALE DE SANTO ANTÓNIO (ALTERADO)

ESTRUTURA ECOLÓGICA MUNICIPAL



1:5.000  **09.2**
ABRIL 2024

Director Municipal do Urbanismo: Arq.º Paulo Diogo
Director de Departamento de Planeamento Urbano: Arq.º Paulo Pardelha
Chefe de Divisão de Planeamento Territorial: Arq.º Pais. Sandra Somsen

Ortofotografia do concelho de Lisboa à escala 1:1.000, produzida por Município, E.M., S.A. - Cobertura de 2016; Sistema de Referência Planimétrica: ETRS 89; Projeção cartográfica: Transversa de Mercator; Exatidão Planimétrica (e.m.q.) 18cm; Processo de Homologação n.º 416, de 13 de julho de 2017; Entidade responsável pela homologação: Direção-Geral do Território; Precisão posicional nominal de reprodução: 1,15m; Propriedade: Câmara Municipal de Lisboa.
Informação oro-hidrológica tridimensional do concelho de Lisboa à escala 1:1.000, produzida por Município, E.M., S.A. - Cobertura de 2016; Sistema de Referência: ETRS 89; Projeção cartográfica: Transversa de Mercator - Datum Altimétrico Cascais; Exatidão Posicional Altimétrica 25 cm; Processo de Homologação n.º 416, de 13 de julho de 2017; Propriedade: Câmara Municipal de Lisboa