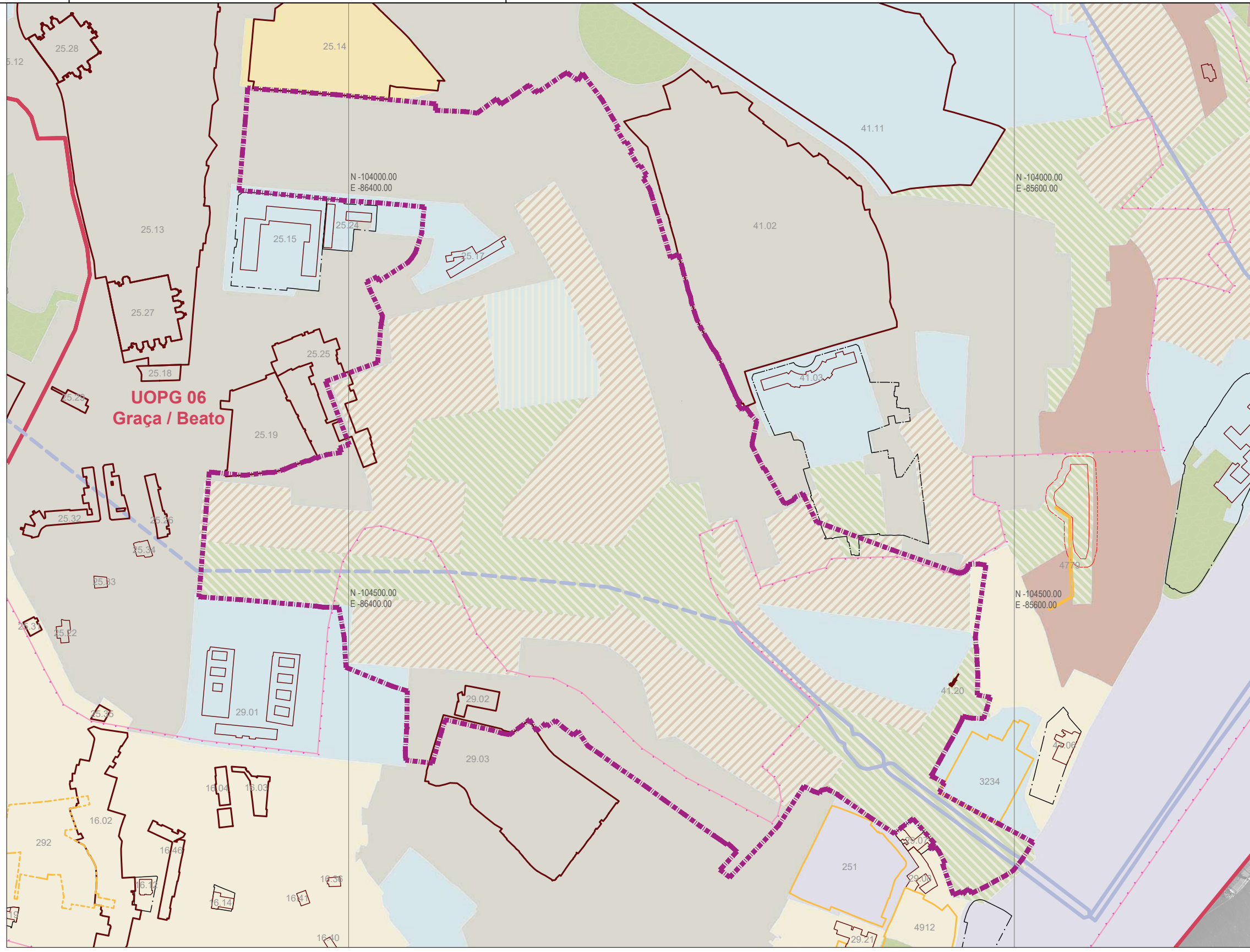


ESTE DESENHO É PROPRIEDADE DA CÂMARA MUNICIPAL DE LISBOA. NÃO PODE SER REPRODUZIDO, DIVULGADO OU COPIADO NO TODO OU NA PARTE. SEM AUTORIZAÇÃO EXPRESSA. RESERVADOS TODOS OS DIREITOS PELA LEGISLAÇÃO EM VIGOR. DEC. LEI 6385 (14 DE MARÇO)

LEGENDA:

-  Limite da área do Plano
-  Unidade Operativa de Planeamento e Gestão
- Espaços Consolidados**
  -  Espaços Centrais e Habitacionais Traçado Urbano A
  -  Espaços Centrais e Habitacionais Traçado Urbano B
  -  Espaços Centrais e Habitacionais Traçado Urbano C
  -  Espaços Centrais e Habitacionais Traçado Urbano D
  -  Espaços Verdes de Recreio e Produção
  -  Espaços de Uso Especial de Equipamentos
  -  Espaços de Uso Especial de Infraestruturas
- Espaços a Consolidar**
  -  Espaços Centrais e Habitacionais
  -  Espaços Verdes de Recreio e Produção
  -  Espaços de Uso Especial de Equipamentos
- Património Edificado e Paisagístico**
  -  Imóveis Classificados
  -  Imóveis em Vias de Classificação
  -  Objectos Singulares e Lojas de Referência Histórica e/ou Artística
  -  Imóveis
  -  Conjuntos Arquitectónicos
  -  Logradouros
- Património Arqueológico e Geológico**
  -  Geomonumentos com Área de Protecção
  -  Nivel Arqueológico III
- Rede Viária - Rede Rodoviária Municipal**
  -  2.º Nivel - Existente
  -  2.º Nivel - Prevista



CÂMARA MUNICIPAL DE LISBOA

PLANO DE URBANIZAÇÃO DO VALE DE SANTO ANTÓNIO (ALTERADO)

QUALIFICAÇÃO DO ESPAÇO URBANO



1:5.000

ABRIL 2024

**09.1**

Diretor Municipal do Urbanismo: Arq.º Paulo Diogo  
 Diretor de Departamento de Planeamento Urbano: Arq.º Paulo Pardelha  
 Chefe de Divisão de Planeamento Territorial: Arq.º Pais. Sandra Somsen

Ortofotocartografia do concelho de Lisboa à escala 1:1.000, produzida por Município, E.M., S.A. - Cobertura de 2016; Sistema de Referência Planimétrica: ETRS 89; Projeção cartográfica: Transversa de Mercator; Exatidão Planimétrica (e.m.q.) 18cm; Processo de Homologação n.º 416, de 13 de julho de 2017; Entidade responsável pela homologação: Direção-Geral do Território; Precisão posicional nominal de reprodução: 1,15m; Propriedade: Câmara Municipal de Lisboa.

Informação oro-hidrográfica tridimensional do concelho de Lisboa à escala 1:1.000, produzida por Município, E.M., S.A. - Cobertura de 2016; Sistema de Referência: ETRS 89; Projeção cartográfica: Transversa de Mercator - Datum Altimétrico Cascais; Exatidão Posicional Altimétrica 25 cm; Processo de Homologação n.º 416, de 13 de julho de 2017; Propriedade: Câmara Municipal de Lisboa